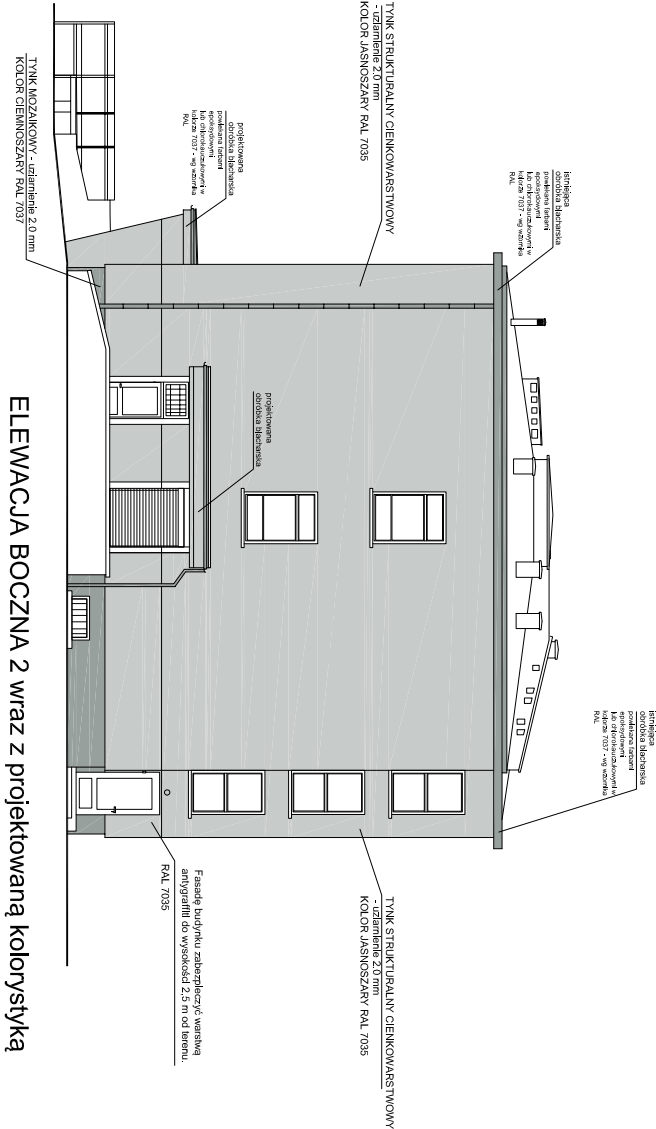
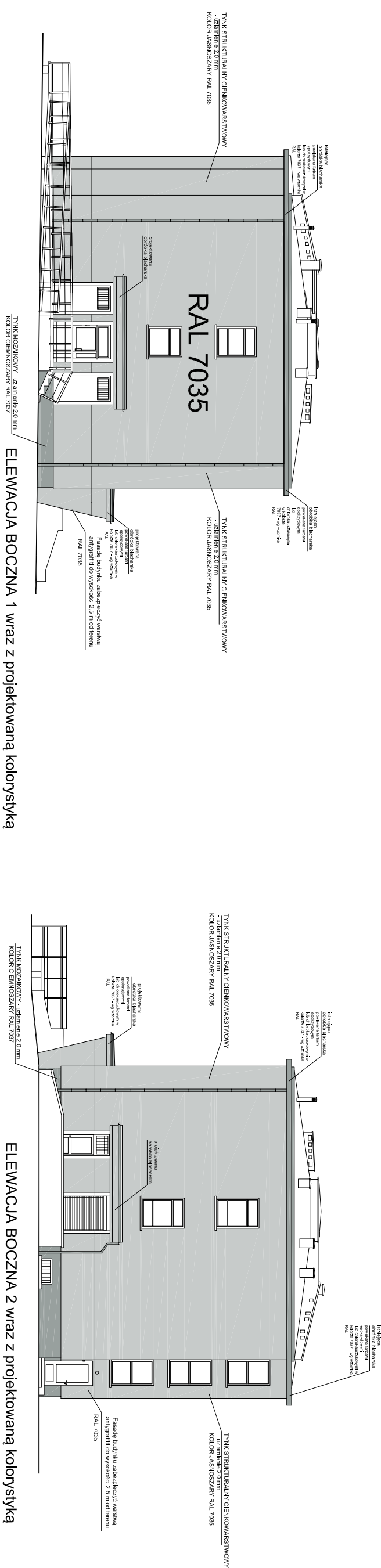
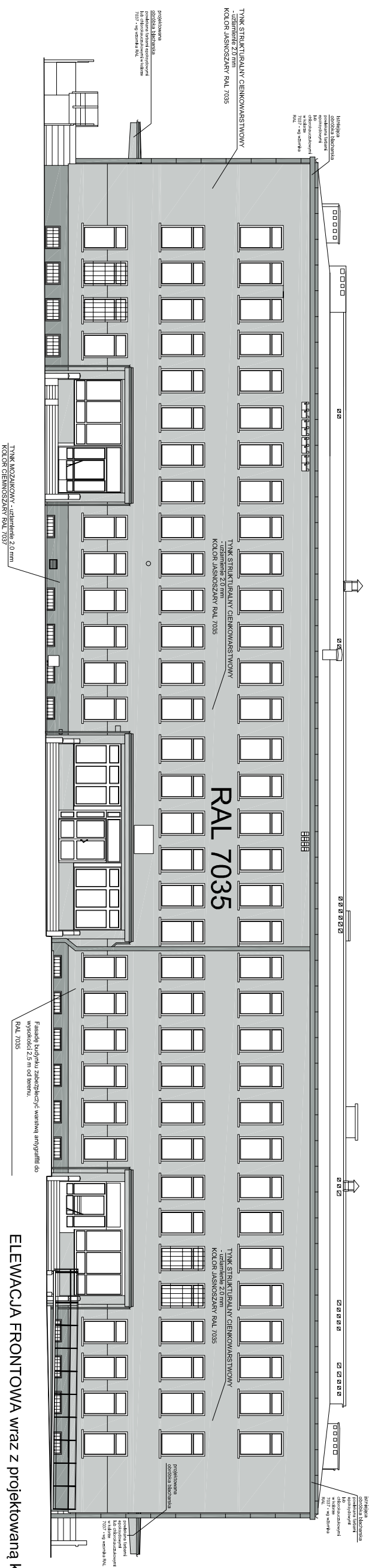
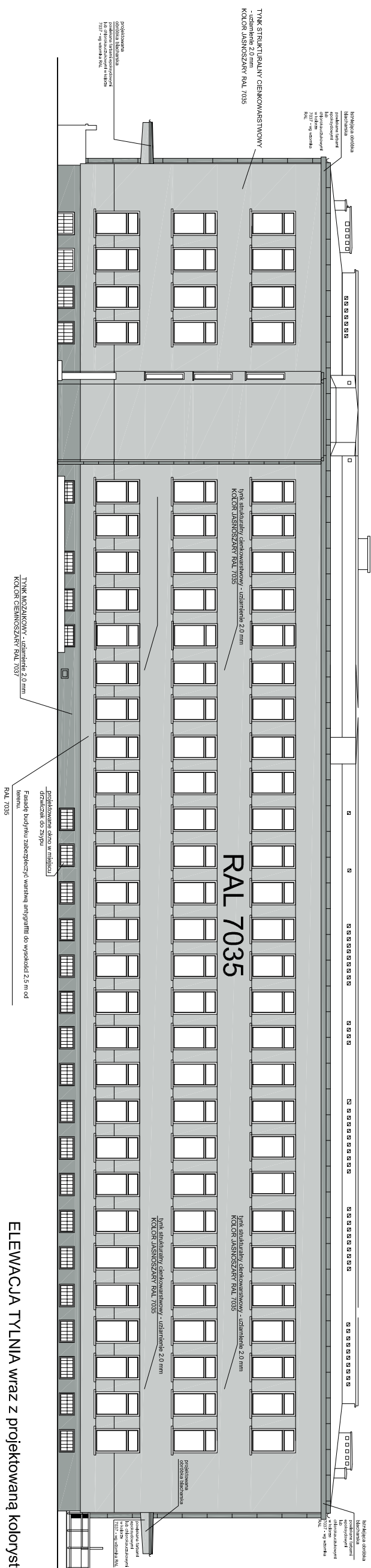

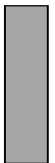






UWAGA:
WE WSZYSTKICH OKNACH ZASTOSOWAĆ NAROŻNIKI Z
KAMPINOSAMI



1	Słupy zewnętrzne		tylny akrylowy, kolor jasnoszary, nawijający do śmieciowego, RAL 7035, uzależnienie 2,0 mm
2	Cołki		Fasada budynku zabezpieczyć warstwą antygraffiti do wysokości 2,5 m od terenu w tym samym kolorze co kolor ścian zewnętrznych, RAL 7035, tylny mozaikowy, kolor ciemnoszary, RAL 7037, uzależnienie 2,0 mm
3	Stoiarka okienna		okna przetrzone do wymiany zarówno na parterze (5 szt.) jak i w piwnicy (29 szt.) – kolor biały, analogicznie do śmieciowego okien w budynku, które niepodlegają wymianie. Należy zastosować okna z podziałami analogicznymi do podziałów okien śmieciowych. Okna PCV, profil o szer. Nie mniejszej niż 80 mm
4	Stoiarka drzwiowa		drzwi zewnętrzne przetrzone do wymiany (3 szt.) – kolor biały, Drzwi PCV, profil o szerokości nie mniejszej niż 80 mm
5	Parapety zewnętrzne, obróbki blacharskie, inne elementy stalowe		blacha stalowa powlekana z wykończeniami bocznymi PCV, kolor ciemnoszary, kolor 7037- wg wzornika RAL. Grubość blachy min. 0,6 mm
6	Kraty okienne,		Malowane farbami epoksydowymi lub chloracetylenowymi w kolorze 7037 – wg wzornika RAL

PROJEKT BUDOWY ANO-WYKONAWCZY TEMPOREMENTALNY BUDYNKU PRZENAGRODZONEGO NA ŚMIAŁOCENIA USŁUGI ZDROWOTNICZY PRZYZY UL. KUTYZEWA 4 W KRAKOWIE			
BRANŻA	ARCHITEKTURA	WYKONAWCA: ENR 155 - PROJEKT I WYKONANIE 14.000000 14.000000 14.000000 14.000000	
INWESTOR	GMINA MIEJSCA KRAKOW - ZBK		
ADRES OBJEKTU	UL. B. CZERWINSKIEGO 16, 31-319 KRAKOW ul. Gen. Tadeusza Kutuzowa 4, Kraków - budynek przychodni gdz. nr 2/16, dot. 12. law. Podgozce		
PRZEDMIOT PRACOWNIKU	PROJEKTOWANIE KOLORYSTYKA ELEWACJI		
FUNKCJA	IMIĘ I NAZWISKO	NR UPR.	PODPIS
PROJEKTANT	mgr inż. arch Agnieszka Wajdoszka Lewiat	WPM0410132012	
SPRAWDZAJĄCY:	mgr inż. arch Grzegorz Lech	WPM04102012008	
SKŁAŁA	DATA	NR. RYS.	NR. STR.
1/200	05.2016	A.0.14	